

治療器具運搬ロボット

# 人手不足 からの 解放

あんしんサポート

かんたん操作



kachaka  
カチャカ

2つの用途で導入クリニック急増中

ボタンを押せばすぐに来る  
治療器具の運搬



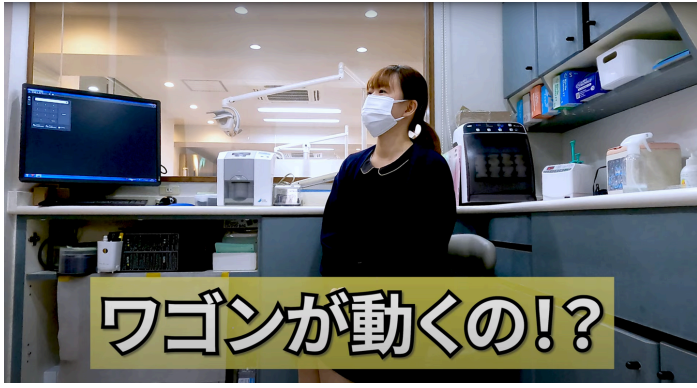
もう行ったり来たりしない  
消毒室への片付け



数量限定

**無料** トライアル  
キャンペーン中

➤ デイラーに  
ご連絡ください



**MIYATA DENTAL CLINIC** 宮田歯科クリニック

#治療器具の運搬  
#消毒室への片付け



**カナル歯科クリニック**  
Canal Dental Clinic

#消毒室への片付け

## デンタルプラン

### ロボット

カチャカ本体  
自律搬送ロボット



298,000円

3年ライセンス  
遠隔サポート付



126,000円

### 選べる家具

カチャカシェルフ  
大容量タイプ



27,090円

カチャカワゴン  
省スペースタイプ



20,000円

### 操作端末 (オプション)

カチャカボタンハブ  
ボタン利用に必須



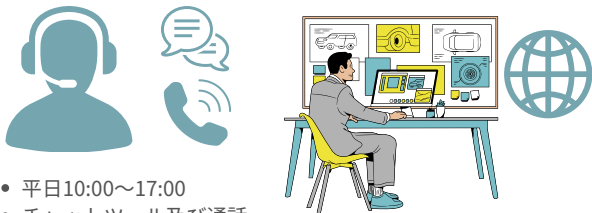
14,800円

カチャカボタン  
誰でも直感操作



5,800円

## あんしんサポート



- 平日10:00~17:00
- チャットツール及び通話
- リモートアクセスによるサポート

## かんたん操作



カチャカボタン



スマホ・タブレット

お気軽に下記までお問い合わせください。

ディーラー

東日本担当商社  
株式会社シバタ

〒110-0005 東京都台東区上野 5-25-17  
TEL 03-3836-4811 (代表)  
FAX 03-3836-2585  
MAIL info@dental-shibata.co.jp  
WEB www.dental-shibata.co.jp

西日本担当商社  
内外歯材株式会社

大阪本社  
〒543-0062 大阪市天王寺区逢坂2-3-10  
TEL 06-6771-5553 (代表)  
FAX 06-6779-7518  
名古屋営業所  
〒464-0075 名古屋市千種区1-2-6  
TEL 052-741-7011 (代表)  
FAX 052-741-7014  
MAIL naigai-honsya@naigaisizai.co.jp